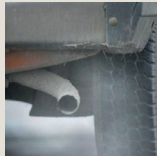


Helfen Sie mit! Die Seitenlader Sammlung bietet viele Vorteile für Sie und Ihre Umwelt!



1

Weniger Lärm in der Gemeinde

2

Weniger Abgase



3

Kürzere Wartezeit für alle Verkehrsteilnehmer

4

Die Abfallsammlung kann damit schneller durchgeführt werden



5

Geringere Geruchsbelastung durch Seitenschüttung

6

Einsatz der modernsten Sammeltechnologie

Wie funktioniert die **Seitenlader Sammlung**?

1

Richtige Positionierung der Tonne

Bitte positionieren Sie Ihre Tonne wie abgebildet. Der rote Pfeil am Deckel weist Richtung Straße.



ACHTUNG: nur wie oben beschrieben bereitgestellte Behältnisse können über den Greifarm aufgenommen werden!

2

Funktion des Greifarms am LKW

An der Längsseite des LKWs befindet sich der Greifarm. Dieser nimmt die korrekt bereitgestellten Abfallbehälter auf, entleert diese automatisch und positioniert den Behälter wieder in seiner Ausgangsposition.



Sammeln | Aufbereiten | Verwerten | Entsorgen
Für meine lebenswerte Umwelt!

Trenninformation

Papier



JA

- Papier
- Pappe, Karton, Wellpappe
- Zeitungen
- Kataloge, Prospekte
- Zeitschriften, Bücher etc.

NEIN

- Restmüll, Bio-Abfall, Kunststoffverpackungen, Metallverpackungen, Altglas

Restmüll



JA

- Glühbirnen
- Babywindeln
- Stoffreste
- Gummi
- Leder
- Hygieneartikel
- Kehrlicht, Asche

NEIN

- Papier, Bio-Abfall, Altglas, Kunststoffverpackungen, Metallverpackungen

Sammeln | Aufbereiten | Verwerten | Entsorgen
Für meine lebenswerte Umwelt!